



# **LA MAISON DES AÎNÉS ET DES AIDANTS (M2A) NORD-EST (9<sup>ÈME</sup> / 10<sup>ÈME</sup> / 19<sup>ÈME</sup>)**

**Illustration des missions DAC / M2A  
à travers le projet  
« Alcool / Personnes âgées / PEC domicile »**



*6<sup>ème</sup> Journée RESALCOG*



*Vendredi 15 Octobre 2021*

# MAISON

des aînés et des aidants  
9<sup>e</sup>/10<sup>e</sup>/19<sup>e</sup> arrondissements de Paris

Structure d'information et d'appui  
pour le public et les professionnels



## MAISONS DES AÎNÉS ET DES AIDANTS

### Territoire nord-ouest 8<sup>e</sup>, 17<sup>e</sup> et 18<sup>e</sup> arr.

3, place Jacques Froment, 75018 Paris  
01 53 11 18 18  
contact.nordouest@m2a.paris

### Territoire nord-est 9<sup>e</sup>, 10<sup>e</sup> et 19<sup>e</sup> arr.

126, quai de Jemmapes, 75010 Paris  
01 40 40 27 80  
contact.nordest@m2a.paris

### Territoire ouest 7<sup>e</sup>, 15<sup>e</sup> et 16<sup>e</sup> arr.

24, boulevard de Grenelle, 75015 Paris  
01 44 19 61 60  
contact.ouest@m2a.paris



### Territoire centre 1<sup>e</sup>, 2<sup>e</sup>, 3<sup>e</sup>, 4<sup>e</sup>, 5<sup>e</sup> et 6<sup>e</sup> arr.

11, rue de l'École-de-Médecine, 75006 Paris  
01 44 07 13 35  
contact.centre@m2a.paris

### Territoire est 11<sup>e</sup>, 12<sup>e</sup> et 20<sup>e</sup> arr.

55, rue de Picpus, 75012 Paris  
01 58 70 09 10  
contact.est@m2a.paris

### Territoire sud 13<sup>e</sup> et 14<sup>e</sup> arr.

9 rue Guyton-de-Morveau, 75013 Paris  
01 45 88 21 09  
contact.sud@m2a.paris

DASES - MISSION COMMUNICATION - ILLUSTRATION : AURETUS-CANTIER - AVRIL 2019 -

## M2A / DAC

### ✧ Maisons des Aînés et des Aidants (M2A)

Dispositif parisien (6 M2A sur Paris) mis en œuvre par l'ARS ; en étroite collaboration avec la DASES sur Paris

✧ **Structure de coordination** qui regroupe plusieurs dispositifs de coordination axés PA : CLIC, MAIA, réseau de santé (suivant les territoires)  
⇒ **Public = PA + 60 ans en perte d'autonomie**

✧ Les missions des M2A sont amenées à s'ajuster à l'évolution des structures en **Dispositifs d'Appui à la Coordination (DAC)** qui prévoit **l'ouverture à tout âge et toute pathologie (2022)**

⇒ **Spécificité séniors + expertise des parcours et des ressources**

*Exemple projet PA / alcool*



## M2A / DAC

Cancérologie  
Gérontologie  
Soins palliatifs



Polyvalence  
tout âge toute  
pathologie

*Cœur de métier historique  
des dispositifs*

*Recherche d'intervenants  
/ d'expertises*

- ✓ Le DAC / M2A = une **mission de service public** et un **service polyvalent** à tout professionnel de santé, usager et entourage qui le sollicite
- ✓ Un **accès simple et dédié** : interlocuteur local unique, gratuit  
⇒ lieu unique, accueil unique, n° tél unique avec horaires élargis 9h-19h
- ✓ Disparition des critères d'inclusion des réseaux/MAIA au profit d'une réponse graduée du DAC (pouvant aller jusqu'à une coordination de parcours intensive de type GC)
- ✓ Dans la **coordination**, pas dans l'effectif : **appui sur l'existant, intervention en subsidiarité** des professionnels de 1er recours, notamment des CPTS
- ✓ Démarche **pluridisciplinaire et pluri professionnelle** de référents de parcours : équipes polyvalentes avec ETP d'expertises différentes

## ANCRAGE TERRITORIAL DES DAC / M2A

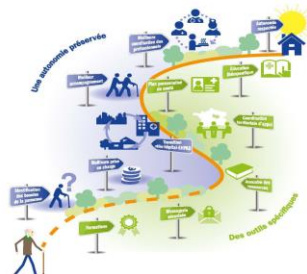


**Spécificité  
public seniors**

**Projet PA Alcool**

## DAC, ACTEUR PIVOT DANS LE CADRE DES PARCOURS DE SANTE

Coordination  
clinique



Coordination  
territoriale

### 1/ Appui aux parcours de santé individuels

- **Information, orientation** vers les ressources adaptées
- **Analyse et évaluation** de la situation et des besoins de la personne
- **Organisation de la prise en charge** : un plan de santé coordonné et personnalisé en accord avec le médecin traitant ; aide à la mise en place et coordinations des interventions ; réponse aux demandes d'appui et apports d'expertises

### 2/ Mission d'animation territoriale

- Identification des ruptures de parcours: le DAC, un **observatoire des parcours** (*diagnostic et remontées du territoire*)
- Proposition **pistes organisationnelles** en activant **différents leviers** :
  - concertations territoriales,
  - protocoles,
  - formation,
  - information / communication,
  - sensibilisation,
  - liste ressources,
  - appui projets,
  - outils numériques...

## OBJECTIF

**Travailler à la construction d'un parcours de santé ad hoc** pour les personnes âgées ayant des problématiques d'alcool dans le cadre d'un maintien à domicile

- ⇒ Pour une PEC adaptée, appropriée et bénéfique pour la PA
- ⇒ Pour soutenir les professionnels se trouvant en difficulté face à ces situations complexes

## POPULATION CIBLE

Personnes âgées de + de 60 ans en perte d'autonomie connaissant des problèmes d'addiction à l'alcool (résidant sur les 9<sup>ème</sup>, 10<sup>ème</sup> et 19<sup>ème</sup> arr.)

## METHODOLOGIE

- ✦ Mobiliser l'existant
- ✦ Initier un travail en réseau après identification des professionnels
- ✦ Création et animation de collaborations d'acteurs issus de disciplines, secteurs et dimensions différentes

## MOYENS

- ✦ Spécificité seniors (M2A)
- ✦ Expertises : parcours et ressources, domicile, coordination...



## ETAPE 1 : IDENTIFICATION DES RUPTURES DE PARCOURS

### Actions / méthodes :

- Remontées des dysfonctionnements ; recueil et analyse des situations rencontrées (*RCP, appels des partenaires ; remontées du territoire*)
- Diagnostic ; état des lieux des ressources existantes
- Appel à expertise (intervention médecin addictologue) : réponse aux questions ; formation interne



Situations très complexes, et sans solutions, des personnes âgées ayant des problématiques d'alcool dans le cadre d'une PEC au domicile

- ✦ Problématiques rencontrées à tous niveaux : usagers, aidants, professionnels
- ✦ Cumul des complexités de chaque champs : refus soins + déni conso + temporalité
- ✦ Problématiques entremêlées nécessitant des expertises différents (géronto, addicto, santé mentale, clinique du domicile...)
- ✦ Pas de ressources adaptées existantes



**Mission DAC / M2A :**  
**Observation et analyse des parcours avec  
ses points de rupture et ses manques**

## ETAPE 2 : IDENTIFICATION DES BESOINS

### Actions / méthodes :

- Veille documentaire et bibliographique
- Mise en lien avec les acteurs et structures spécialisées en addictologie (service addictologie, addictologie, CSAPA...)
- Rencontres et échanges sur le sujet
- Réalisation d'une fiche projet (définition des contours et formalisation)

- ✦ Rien de très novateur ni concret dans la littérature sur P.A et Alcool
- ✦ Besoin d'un travail en partenariat dans le cadre de prises en charges complexes nécessitant une approche pluridisciplinaire (différents champs et disciplines, expertises)
- ✦ Besoin de réponses sur l'approche de la problématique alcool chez les seniors
- ✦ Actions en terme de coordination partenariale (fragmentation du système et de la PEC)



**Mission DAC / M2A :**  
**Appui aux pratiques professionnelles et soutien aux initiatives des acteurs**



## ETAPE 3 : PROPOSITION DE PISTES ORGANISATIONNELLES

### Actions en cours et à venir :

- Rencontres partenariales et mises en réseau entre les acteurs concernés
- Echanges sur les pratiques professionnelles du quotidien (rôle, missions, limites, environnement professionnel)
- Définition de modalités d'articulation à mettre en place pour PEC ok
- Elaboration collective de solutions adaptées

### Exemples de perspectives :

- ✦ Repérage aux besoins de formation des professionnels
- ✦ Actions de sensibilisation en direction de l'entourage et des professionnels
- ✦ Intervisions avec CSAPA référents travaillant avec la RdR A autour de cas complexes
- ✦ Création d'un référentiel de bonnes pratiques
- ✦ Actions facilitant le repérage de ces situations (consultations médicales, aide à domicile...)
- ✦ Projet d'équipe mobile médico-sociale (si moyens supplémentaires)



**Mission DAC / M2A :**  
**Apporter des réponses par de l'innovation  
organisationnelle sur le territoire**



Bien voyons...  
quel est le problème ???



## PROJET PA ALCOOL



### Identification des ruptures de parcours

- Recueil et analyse des situations rencontrées (*RCP, remontées du territoire*)
- Diagnostic, état des lieux des ressources existantes
- Appel à une expertise (intervention Dr Péquart)

### Identification des besoins

- Veille documentaire et bibliographique
- Mise en lien avec le service addictologie de Fernand Widal
- 1<sup>er</sup> échanges sur le sujet (FW, ESA...)
- Identification des acteurs idoines (FSG, CSAPA, ESA, CPTS...)
- Réalisation d'une fiche projet (définition des contours et formalisation)

### Proposition pistes organisationnelles

- Rencontres partenariales et mises en lien
- Echanges sur les pratiques professionnelles du quotidien (rôle, missions, limites, environnement professionnel)
- Concertation territoriale avec l'ensemble des acteurs identifiés
- Détermination de modalités d'articulation à mettre en place pour une PEC appropriée
- Elaboration collective de solutions adaptées (formation, intervention, ...)

# Merci pour votre attention



## M2A Paris Nord-est (9<sup>ème</sup> /10<sup>ème</sup> /19<sup>ème</sup>)

126, Quai de Jemmapes  
75010 PARIS

Tél : 01 40 40 27 80



[contact.nordest@m2a.paris](mailto:contact.nordest@m2a.paris)

## MAISONS DES AÎNÉS ET DES AIDANTS

### Territoire nord-ouest

8<sup>e</sup>, 17<sup>e</sup> et 18<sup>e</sup> arr.

3, place Jacques Froment, 75018 Paris  
01 53 11 18 18  
contact.nordouest@m2a.paris

### Territoire ouest

7<sup>e</sup>, 15<sup>e</sup> et 16<sup>e</sup> arr.

24, boulevard de Grenelle, 75015 Paris  
01 44 19 61 60  
contact.ouest@m2a.paris

### Territoire nord-est

9<sup>e</sup>, 10<sup>e</sup> et 19<sup>e</sup> arr.

126, quai de Jemmapes, 75010 Paris  
01 40 40 27 80  
contact.nordest@m2a.paris



### Territoire centre

1<sup>er</sup>, 2<sup>e</sup>, 3<sup>e</sup>, 4<sup>e</sup>, 5<sup>e</sup> et 6<sup>e</sup> arr.

11, rue de l'École-de-Médecine, 75006 Paris  
01 44 07 13 35  
contact.centre@m2a.paris

### Territoire est

11<sup>e</sup>, 12<sup>e</sup> et 20<sup>e</sup> arr.

55, rue de Picpus, 75012 Paris  
01 58 70 09 10  
contact.est@m2a.paris

### Territoire sud

13<sup>e</sup> et 14<sup>e</sup> arr.

9 rue Guyton-de-Morveau, 75013 Paris  
01 45 88 21 09  
contact.sud@m2a.paris

### Pour plus d'infos :

[www.paris.fr /services-et-infos-pratiques/social-et-solidarites/seniors-a-paris/seniors-a-paris-droits-et-lieux-de-ressources](http://www.paris.fr/services-et-infos-pratiques/social-et-solidarites/seniors-a-paris/seniors-a-paris-droits-et-lieux-de-ressources)