

Novembre 2023

M2A-DAC Paris Nord-Est

8^{ème} journée RESALCOG

Problématique de l'alcool chez les personnes âgées avec des troubles cognitifs: la prise en charge à domicile

Claire BIMONT Responsable d'équipe de coordination
Clémence GELAN Coordinatrice de parcours complexes



MAISON
des aînés et des aidants
9^e/10^e/19^e arrondissements de Paris

Au programme

01

Présentation des missions
M2A-DAC

02

Présentation de 2 vignettes
cliniques



Qu'est-ce qu'un DAC ?

CADRE LEGAL DES DAC

- La loi n° 2019-774 du 24 juillet 2019 relative à l'organisation et à la transformation du système de santé prévoit l'organisation de « **Dispositifs d'appui à la population et aux professionnels pour la coordination des parcours de santé complexes** »
- Décrets d'application en 2021
- Enjeu de répondre aux besoins des personnes et des professionnels pour tous les parcours de santé qu'ils estiment complexes, quel que soit l'âge ou la pathologie de la personne concernée
- Enjeu d'amélioration de la lisibilité pour un paysage médico-social

Qu'est-ce qu'une M2A-DAC ?

Maison des Aînés et des Aidants - Dispositif d'Appui à la Coordination



Dispositif d'appui
à la **coordination**

DANS CHAQUE TERRITOIRE, LE DAC EST
LE REGROUPEMENT DE :

CTA
Coordination territoriale
d'appui (PAERPA)



PTA
Plateformes territoriales d'appui



Dispositif d'appui
à la coordination des
parcours complexes
DAC



MAIA
Méthodes d'action pour
l'intégration des services d'aide
et de soins dans le champ
de l'autonomie

Réseaux de santé



CLIC
Centres locaux
d'information et
de coordination



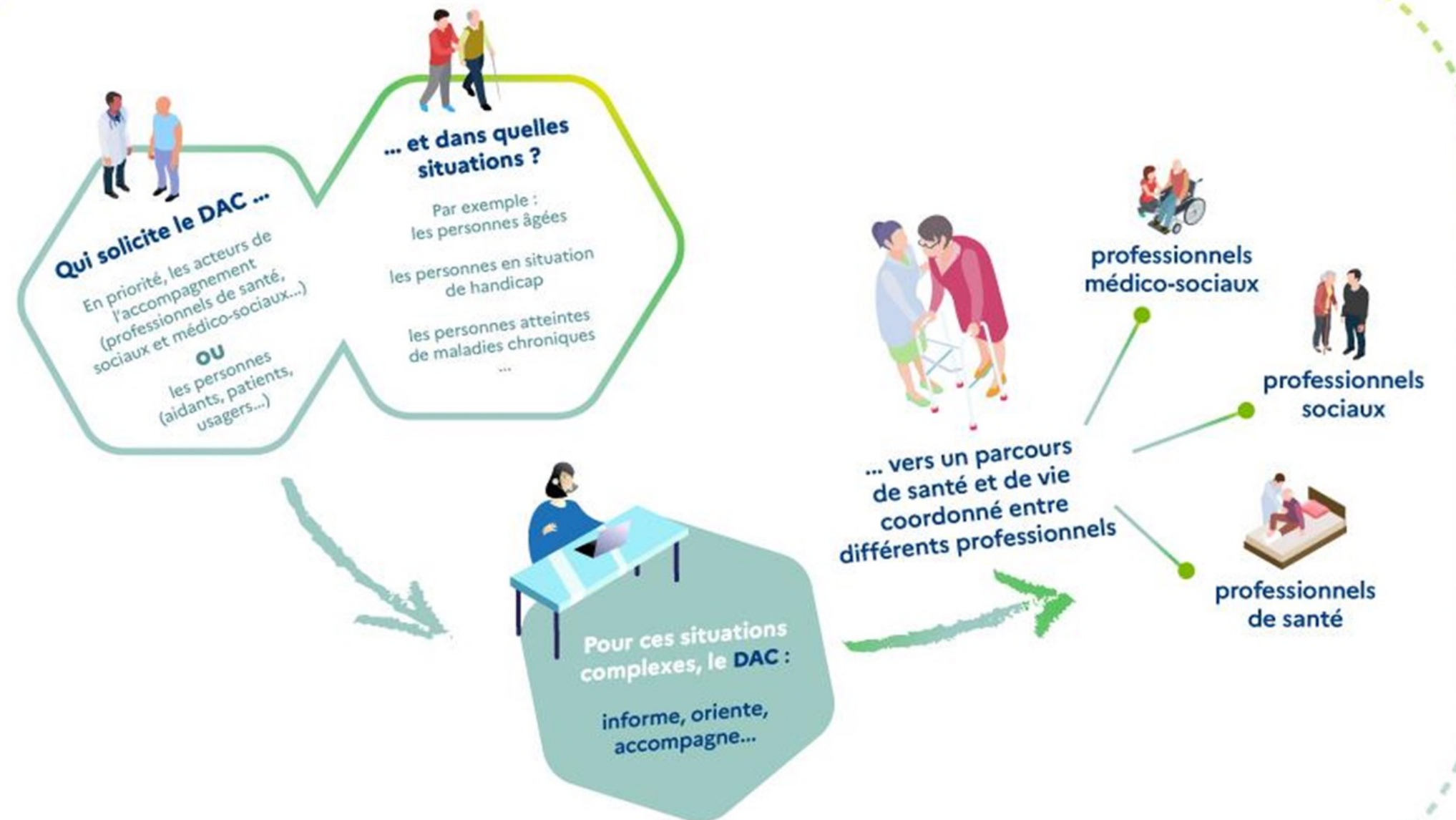
www.solidarites-sante.gouv.fr/dac

La M2A-DAC au service des professionnels et des usagers



Dispositif d'appui
à la **coordination**

SITUATIONS COMPLEXES ? UN INTERLOCUTEUR UNIQUE : LE DAC



Missions des M 2 A-DAC

Mission socle: s'assurer qu'un parcours de santé adapté est proposé à la personne



**Pôle coordination
clinique:
Appui aux parcours
de santé individuels**



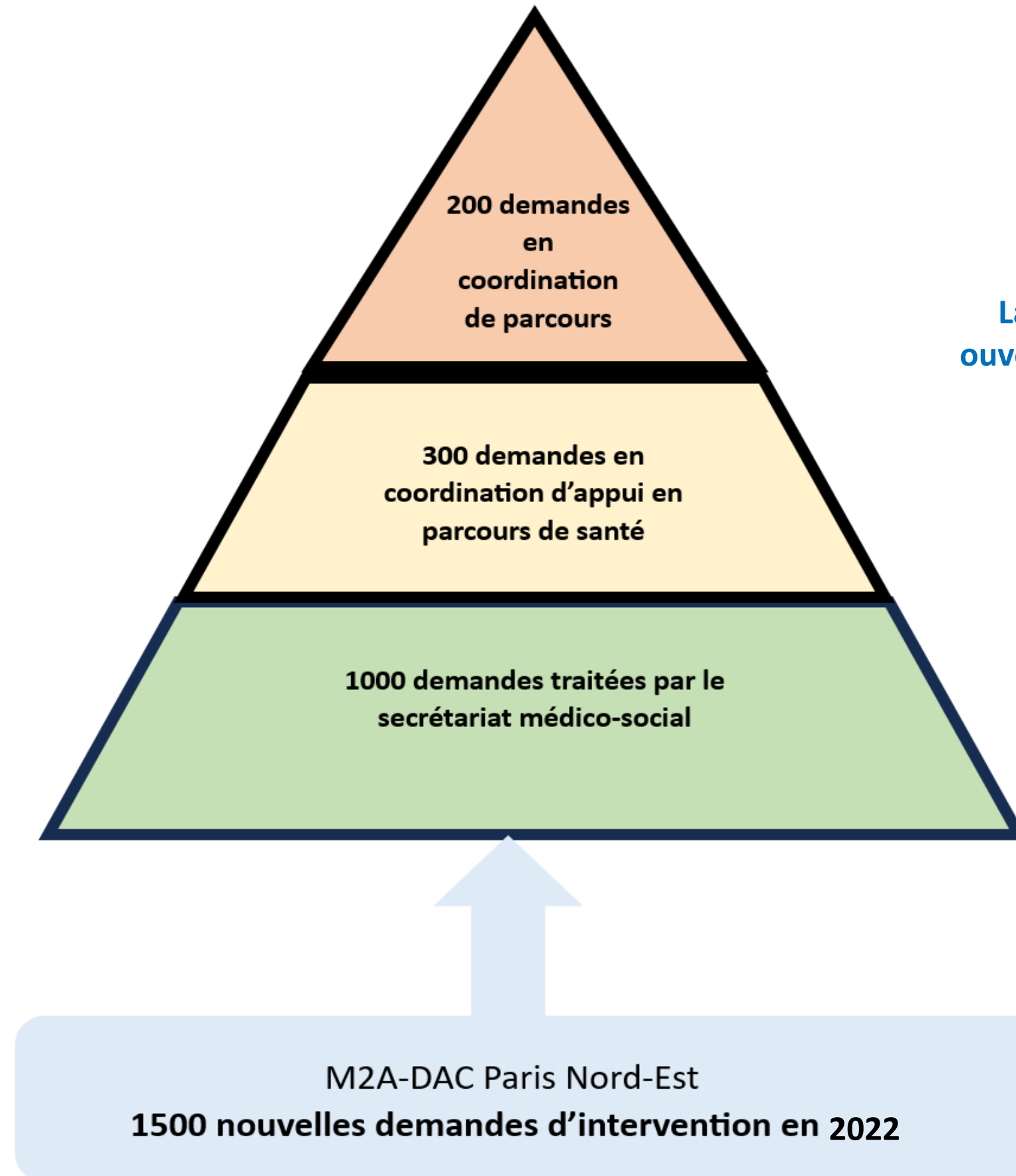
**Pôle animation
territoriale:
Appui à la
structuration des
parcours de santé**

L'appui au parcours de santé individuels à la M2A-DAC Paris Nord Est

- Territoire 9^{ème} - 10^{ème} -19^{ème} arrondissements : 331 071 habitants dont 63 912 personnes âgées de 60 ans et + (Recensement Insee 2019)
- Equipe pluridisciplinaire (9 coordo, 1 psychologue, 1 médecin co)
- 2 niveaux d'intervention:
 - Accueil, information, orientation et mise en relation avec les ressources adaptées
 - Evaluation multidimensionnelle des situations , définition d'un plan d'aide et/ou de soin, accompagnement à la mise en œuvre (visite à domicile si besoin)
- En coordination avec les acteurs du territoire et en accord avec le médecin traitant: organisation et planification de la prise en charge

La réponse apportée est toujours graduée selon les besoins des personnes et en respect du principe de subsidiarité

Activité 2022 - Coordination clinique



Labellisation DAC en janvier 2023:
ouverture « tout âge toute pathologie »

Personnes âgées et alcool

- Files actives composées essentiellement de personnes âgées de 75 ans et + (75%)
- Motifs d'orientation vers la M2A-DAC: perte d'autonomie, troubles cognitifs/psychiques, isolement, absence de suivi médical, refus d'aide
- Consommation d'alcool du sujet âgé ➡ risques somatiques- psychiques/psychiatriques
- Signalements reçus quand le mésusage est identifié comme facteur de complexité dans la prise en charge (conséquences sociales, perturbation du travail des professionnels du domicile...)

Réponse en termes d'animation territoriale

- **Conférence à destination des professionnels du domicile organisée à Fernand Widal en novembre 2022**
 - **Groupe de travail partenarial animé par la M2A-DAC Paris Nord Est**

Réponse en termes de coordination clinique (appui aux parcours individuels)

- **2 Vignettes clinique**

VIGNETTES CLINIQUES

Parcours au sein de la M2A-DAC
Paris Nord-Est

Situation 1: Couple - 60 et 64 ans - 19^{ème} arr.

- Isolement familial
- Logement social, une gardienne et une voisine aidantes
- Pas de suivi social, pas de protection juridique
- **Notion d'alcoolisation quotidienne et massive à domicile**
- Pas de visibilité sur situation médicale sauf notion de diabète et mal perforant plantaire pour Monsieur
- Médecin traitant en place mais plus de suivi

- **Plan d'aide :**

Aucun plan d'aide à domicile, pas de demande exprimée

VIGNETTES CLINIQUES

Parcours au sein de la M 2
A- DAC Paris Nord-
Est

Situation 1 : Couple - 60 et 64 ans - 19^{ème} arr.

- Prise en compte de la demande d'intervention par la M2A-DAC

Appel d'une voisine - Primo évaluation / recueil consentement – Réunion de Concertation Pluriprofessionnelle

- Intervention en coordination de parcours complexe

Visite à domicile (coordo + gériatre) – Préconisations – Sollicitation des acteurs pour répondre aux besoins

- Axes d'intervention identifiés et perspectives de travail

Conseils à l'entourage – appel aux services d'urgence – signalement en vue d'une protection juridique

VIGNETTES CLINIQUES

Parcours au sein de la M2A-DAC
Paris Nord-Est

Situation 2 : Mme D - 88 ans - 19^{ème} arr.

- Isolement familial
- Vit seule, propriétaire
- Gestion administrative extérieure, pas de protection juridique, suivi social en cours
- **Notion de forte consommation OH à domicile**
- Antécédents de chute, syndrome anxiodépressif, plainte mnésique
- Suivi médical

- **Plan d'aide** :

Infirmier libéral en place

Service d'aide à domicile en place

Portage de repas en place

VIGNETTES CLINIQUES

Parcours au sein de la M2A-DAC
Paris Nord-Est

Situation 2 : Mme D - 88 ans - 19^{ème} arr.

- Prise en compte de la demande d'intervention par la M2A-DAC

FAMO - Primo évaluation/ recueil consentement – Réunion de Concertation Pluriprofessionnelle

- Intervention en coordination de parcours complexe

Visite à domicile – Plan d'aide – Lien Ville/Hôpital

- Axes d'intervention identifiés et perspectives de travail

Préconisation de l'HDJ- Prise en charge médicosociale- Orientations - Partenariat





Conclusion

- **Questions du repérage et de la prévention : idées fausses, formation des professionnels du domicile...**
- **Limites de la prise en charge liées aux conduites addictives : adhésion, manque de ressources adaptées...**
- **Atout M2A-DAC: pivot d'une prise en charge pluridisciplinaire médico-psycho-sociale**

Merci de votre attention

Temps d'échange



-  01.40.40.27.80
-  contact.nordest@m2a.paris
-  Suivez-nous sur LinkedIn : M2A-DAC Paris Nord-
-  Est 126 quai de Jemmapes, 75010 Paris